

Pour venir à la MJC,
tu dois avoir :

6 ANS RÉVOLUS

ta carte MJC valable
pour la saison en cours

et ton DOSSIER
D'INSCRIPTION
COMPLET.



L'ACCUEIL DE LOISIRS de la
MJC CENTRE SOCIAL de Morteau
est agréé par le SDJES de Besançon.

Il est le fruit d'une collaboration entre :



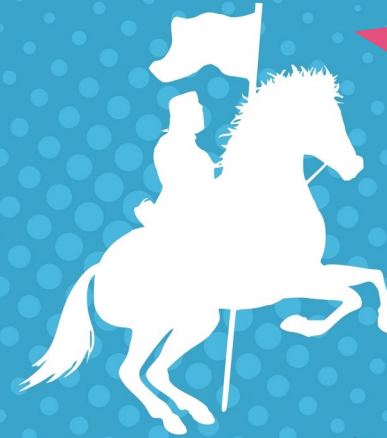
RENSEIGNEMENTS :
alsh.inscriptions@mjcmorteau.com
Tél. 03 39 64 00 16

Imprimé par nos soins.
Ne pas jeter sur la voie publique.

**ÉTÉ
2024**

**6-11
ANS**

**SEMAINES À THÈME
MÉDIÉVAL
COWBOY**



CAMPS

SORTIES

MJC MORTEAU - ACCUEIL DE LOISIRS
Tél : 03 81 67 04 25 - 03 39 64 00 16
alsh.inscriptions@mjcmorteau.com
www.mjcmorteau.com





■ **DU 8 AU 26 JUILLET**
 ■ **DU 12 AU 30 AOÛT**

JOURS ET HEURES D'OUVERTURE

Du lundi au vendredi
de 7h00 à 17h30

Accueil et départ échelonnés :

- Accueil entre 7h00 et 9h30
- Départ entre 16h30 et 17h30



INDISPENSABLE POUR TOUS LES JOURS

- ▶ **Vêtements et chaussures adaptés aux activités et aux sorties**
- ▶ **Sac à dos avec :**
Gourde, Lunettes de soleil, Crème solaire, Casquette

SORTIE PISCINE

Prévoir :

- ▶ **un sac à dos avec les affaires de piscine** (maillot de bain, serviette)
- ▶ **Tenue et chaussures adaptées pour la marche,** gourde, lunettes de soleil, crème solaire et casquette.

LUNDI 08/07

matin

Jeux collectifs

Sortie cinéma

« le dernier jaguar »

après-midi

DU 08 AU 12 JUILLET

BIENVENUE AU MOYEN ÂGE !

Tous les matins : artisanat médiéval
et cuisine médiévale

MARDI 09/07

matin

Construction
de châteaux

Jeux des
chevaliers

après-midi

MERCREDI 10/07

matin

Tissage
Vitreaux

Tournoi
médiéval

après-midi

JEUDI 11/07

matin

Catapulte

Les pages
capturent
les drapeaux

après-midi

VENDREDI 12/07

Sortie au mystérieux
château de Belvoir

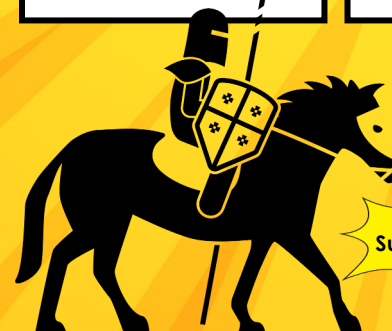
Intronisation

Départ : 9h30

Retour : 17h30

journée

Supplément **10 €**





DU 15 AU 19 JUILLET

LUNDI 15/07

matin

Artisanat médiéval et cuisine médiévale

après-midi

Jeu

Le dragon contre les fantômes

MARDI 16/07

journée

Jeu de piste

Les pages à la recherche du dragon dans les bains des douves

MERCREDI 17/07

matin

Artisanat médiéval et cuisine

6-8

Tournoi

après-midi

9-11

Cirque

journée

JEUDI 18/07

VENDREDI 19/07

Venez vivre l'aventure des chevaliers conteurs !

La troupe médiévale proposera des activités durant ces deux journées.

journée

JEUDI SOIR

SOIRÉE AVEC LES PARENTS, ACTIVITÉS, CONTES ET REPAS MÉDIÉVAL

INSCRIPTION OBLIGATOIRE



DU 22 AU 26 JUILLET

LUNDI 22/07

matin

Artisanat médiéval et cuisine médiévale

Jeu

Le retour des chevaliers

après-midi

MARDI 23/07

matin

Artisanat médiéval et cuisine médiévale

Jeu

À la découverte des épices

après-midi

MERCREDI 24/07

journée

Cirque

JEUDI 25/07

matin

Artisanat médiéval et cuisine médiévale

Jeux découverte

après-midi

VENDREDI 26/07

journée

Jeu de piste

Tous dans le grand bain !



CAMP 6 - 8 ANS

**DU 12
AU 13 AOÛT
CAMP ÉQUITATION
À PIERREFONTAINE**

CAMP 9 - 11 ANS

**DU 12
AU 14 AOÛT
À MÉTABIEF**

UNE NUIT
SOUS TENTE

**VISITE DU CENTRE
CHASSE AU TRÉSOR
ÉQUITATION
GRAND JEU**

DÉPART
Lundi à 8h30

RETOUR
Mardi à 17h

WOW!

DEUX NUITS
AU REFUGE
DU GROS MOROND

**JEUX
COLLECTIFS
ACCROBRANCHE
RANDONNÉE
ET JEU
D'ORIENTATION**

DÉPART
Lundi à 10h

RETOUR
Mercredi
à 17h30

*Liste des
affaires à prévoir*

- Sac de couchage
- Tapis de sol
- Lampe torche
- Oreiller
- Pyjama
- Un doudou
- Trousse de toilette
- Recharge pour le lendemain
- Chaussure de marche
- Sac à dos
- Casquette
- Gourde
- Crème solaire
- Bottes et coupe-vent

L'équipe se charge des sucreries pour vos enfants, merci de ne pas en mettre dans leurs affaires.

TARIFS

QUOTIENT FAMILIAL	MORTEAU	HORS MORTEAU
de 0 à 800 €	45 €	47 €
avec ATL*	37 €	39 €
de 801 à 1 125 €	55 €	57 €
de 1 126 à 2 025 €	63 €	65 €
de 2 026 à 3 300 €	69 €	71 €
supérieur à 3 300 €	75 €	77 €

OH YEAH!

TARIFS

QUOTIENT FAMILIAL	MORTEAU	HORS MORTEAU
de 0 à 800 €	90 €	93 €
avec ATL*	78 €	81 €
de 801 à 1 125 €	110 €	113 €
de 1 126 à 2 025 €	126 €	129 €
de 2 026 à 3 300 €	138 €	141 €
supérieur à 3 300 €	150 €	153 €

COOL!

HEY!

DU 12 AU 16 AOUT

LUNDI 12/08

MARDI 13/08

MERCREDI 14/08

6-8

CAMP ÉQUITATION

Voir p. 10

journée

Cirque

6-8

9-11

CAMP À MÉTABIEF

Voir p. 11

9-11

JEUDI 15/08

VENDREDI 16/08



Repos du guerrier

journée

Fête du vélo
Tour de France Femmes
Apportez vos vélos !



CHEZ LES COWBOYS

Tous les matins : artisanat western
et cuisine

DU 19 AU 23 AOUT

LUNDI 19/08

MARDI 20/08

MERCREDI 21/08

journée

Journée
chez les cowboys
à Pierrefontaine-
les-Varans

Equitation

Départ : 8h30
Retour : 17h30

Supplément 20 €

matin

Fabrication
de tipis,
costumes
d'indiens

après-midi

Jeu

Prise du totem

6-8

Artisanat
western

après-midi

Balade sur les
traces des
cowboys

9-11

Cirque

matin

journée

JEUDI 22/08

VENDREDI 23/08

journée

Jeu de piste
sur les traces
des indiens



journée

Les bisons du
Sachuron
Damprichard

Visite du parc des
bisons
Découverte du
musée des indiens
Activité sous tipi

Départ : 10h00
Retour : 17h30



Supplément 20 €



DU 26 AU 30 AOUT

ON SE RESSOURCE !

Tous les matins :
activité bien-être

LUNDI 26/08

matin
Yoga
Jeux extérieurs
Pétanque
Mölkky...

après-midi
Jeu
Casino

MARDI 27/08

matin
Tai-chi
Jeux extérieurs
Pétanque
Mölkky...

après-midi
Jeu
des sens

MERCREDI 28/08

9-11
matin
Gym douce
après-midi
Jeu
Loto

6-8
journée
Cirque

JEUDI 29/08

journée
Sortie piscine

VENDREDI 30/08

journée
Cueillette et
découverte
avec Doudou
pour la confection
du repas

Boum
avec
DJ Maël

MUSIC

INSCRIPTIONS

DERNIER DÉLAI D'INSCRIPTION :
LE JEUDI DE LA SEMAINE PRÉCÉDENTE
DANS LA LIMITE DES PLACES DISPONIBLES.

AUCUNE INSCRIPTION NE SERA PRISE PAR TÉLÉPHONE.

TARIFS

HORS
SUPPLÉMENTS

QF	de 0 à 800	de 801 à 1125	de 1126 à 2025	de 2026 à 3300	sup. à 3300
MORTEAU					
JOURNÉE avec repas	14 €	19 €	23 €	26 €	29 €
Avec Aide aux Temps Libres CAF du Doubs	10 €				
HORS MORTEAU					
JOURNÉE avec repas	15 €	20 €	24 €	27 €	30 €
Avec Aide aux Temps Libres CAF du Doubs	11 €				

Le tarif « avec Aide aux Temps Libres » n'est valable que pour les allocataires de la CAF du Doubs.

Il est possible de déduire les participations CE, MSA ou Aide aux Temps Libres des CAF autres que celle du Doubs sur présentation des justificatifs.

Pour le calcul de votre quotient familial (QF), si votre dossier CAF n'est pas à jour, merci de nous fournir votre dernier avis d'imposition. À défaut, le tarif le plus élevé sera appliqué.

Aide financière possible, nous contacter.